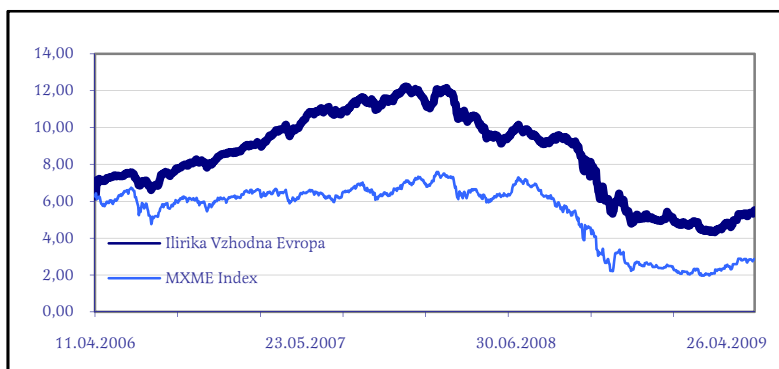


Naložbena politika

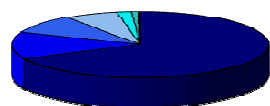
Delniški podsklad Ilirika Vzhodna Evropa je namenski (regijsko omejen) vzajemni sklad, katerega cilj je dosegati dolgoročno nadpovprečne rasti sredstev sklada preko razpršitve naložb v lastniške vrednostne papirje kapitalskih trgov Vzhodne Evrope vključno z Turčijo. Skladno z visokim potencialom rasti naložbenega območja sklada je tveganje naložbe v sklad visoko zaradi potencialno nadpovprečno visokega nihanja samega naložbenega območja sklada. Družba za upravljanje vodi za sklad politiko aktivnega upravljanja naložb.

Gibanje vrednosti enote premoženja



*MXME Index predstavlja MSCI EM EASTERN EUROPE

Struktura premoženja po vrsti vrednostnih papirjev



Tuje redne delnice	66,5%
Domače redne delnice	12,9%
Delniški IS usklajeni z direktivo UCITS	8,9%
Tuje netržne delnice	6,6%
Domače obveznice	1,8%
Delniški IS neuskklajeni z direktivo UCITS	0,9%
Tuje delnice zaprtih IS	0,2%
Depoziti kot DLS	0,1%

10 največjih naložb na dan 30.4.2009.

Ime naložbe	Država	Vrsta naložbe	%
Lyxor Turkey ETF	TURČIJA	DELNICA	8,94%
Unified Energy System	RUSIJA	DELNICA	6,62%
Comstar United Telesys	RUSIJA	DELNICA	4,20%
Novatek	RUSIJA	DELNICA	4,14%
Lukoil	RUSIJA	DELNICA	3,73%
Gazprom	RUSIJA	DELNICA	3,60%
Telekom Slovenije	SLOVENIJA	DELNICA	3,50%
MMC Norilsk Nickel	RUSIJA	DELNICA	3,01%
Telefonica O2 Czech Republic A	ČEŠKA	DELNICA	2,99%
Richter Gedeon	MADŽARSKA	DELNICA	2,78%

Pretekla donosnost podsklada

Letošnja	9,81%
1-Letna	-42,40%
3-Letna	-26,63%

Podatki o podskladu

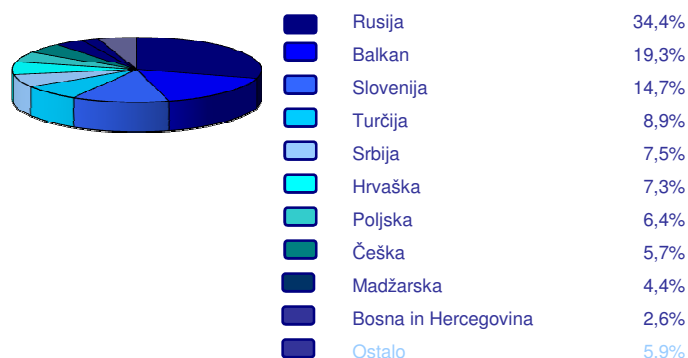
Družba za upravljanje:	Ilirika DZU, d.o.o., Ljubljana
Datum ustanovitve:	24.02.2006
Tip sklada:	Delniški podsklad
Geografska usmerjenost:	JV Evropa
Ocena tveganja:	9 - visoko tvegan
Upravljalca:	Aleš Čačovič
Banka skrbnica:	Abanka Vipava d.d.

VEP:	5,4984
Valuta:	EUR
Čista vrednost sredstev:	3.549.735,68
Povprečni tedenski donos:	-0,03%
Standardni odklon tedenske donosnosti podsklada:	3,54%

Struktura naložb po panogah



Struktura naložb po državah



Pregled mesečnega dogajanja

Mesec april je na svetovnih kapitalskih trgih minil v znamenju močne rasti indeksov po svetu. Sklep zasedanja držav G20 v začetku aprila je očitno dodatno povrnil zaupanje vlagateljev in naklonjenost do tveganja. Rasti so bile tokrat najmočnejše v Vzhodni Evropi, kjer so delnice skupaj z valutami v povprečju pridobile tudi po 30% (turški delniški indeks ISE 100). Več kot 20-odstotne rasti so beležili tudi ostali vzhodno evropski delniški indeksi. Slabše so se na rasti po svetu odzvali balkanski indeksi, ki z izjemo hrvaškega CROBEX-a, zaradi slabše likvidnosti in učinkovitosti niso sledili tujim indeksom. V okviru naložbenih aktivnosti smo za sklad v aprilu krepili pozicije selektivno na ruskem, slovenskem in hrvaškem trgu. V fokusu so bile naložbe iz energetike, zaradi krepitve cene nafte in pričakovane rasti tega sektorja.