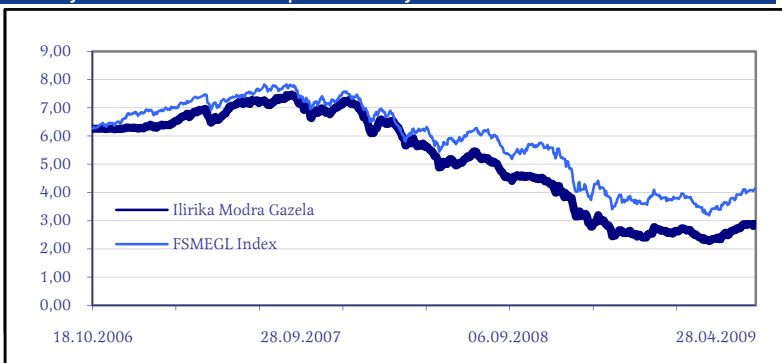


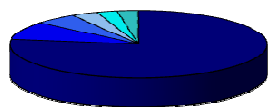
Naložbena politika

Delniški vzajemni sklad Ilirika Modra gazela denarna sredstva vlagateljev nalaga v delnice izdajateljev z majhno tržno kapitalizacijo in velikim potencialom rasti. Usmerjeni smo v vlaganje sredstev v podjetja, ki s pomočjo inovacij in uvajanja novih tehnologij stremijo k izboljšanju svoje konkurenčne prednosti in iščejo nove priložnosti na svojem tržišču. Majhna tržna kapitalizacija izdajatelja vrednostnega papirja pomeni, da le ta ne sme presegati dveh milijard evrov. Zaradi večjega tveganja in potencialno večjih dobičkov vlagateljev, ki jih prinaša vlaganje sredstev vzajemnega sklada v delnice majhnih podjetij, zmanjšujemo tveganje sklada z ustrezno geografsko in panožno razpršitvijo sredstev sklada.

Gibanje vrednosti enote premoženja



Struktura premoženja po vrsti vrednostnih papirjev



Tuje redne delnice	74,0%
Domače redne delnice	8,6%
Delniški IS usklajeni z direktivo UCITS	5,1%
Depoziti kot DLS	3,2%
Tuje netržne delnice	2,5%
Delniški IS neuskklajeni z direktivo UCITS	2,5%

10 največjih naložb na dan 30.4.2009.

Ime naložbe	Država	Vrsta naložbe	%
Telekom Slovenije	SLOVENIJA	DELNICA	8,06%
Trina Solar	KITAJSKA	DELNICA	5,04%
China Automation Grp.	KITAJSKA	DELNICA	4,27%
Arts Optical Internat.	KITAJSKA	DELNICA	4,09%
Vtech Holdings	KITAJSKA	DELNICA	3,99%
Omnivision Techn. Inc	ZDA	DELNICA	3,77%
China Shineway Pharm	KITAJSKA	DELNICA	3,39%
AAC Acoustic Technology Holding	KITAJSKA	DELNICA	3,02%
Concord Land Development Co Lt	HONG KONG	DELNICA	2,79%
Grenkeleasing	NEMČIJA	DELNICA	2,84%

Pretekla donosnost podsklada

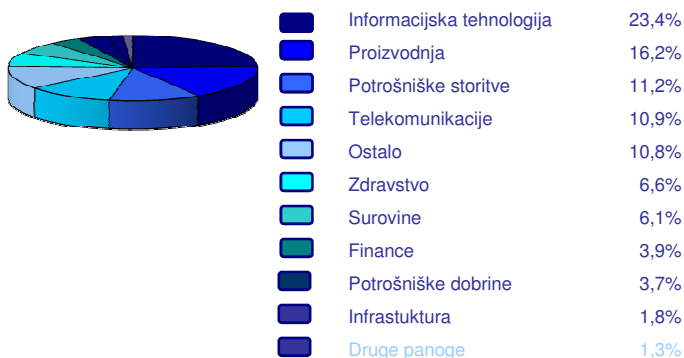
Letošnja	13,61%
1-Letna	-44,64%
3-Letna	/

Podatki o podskladu

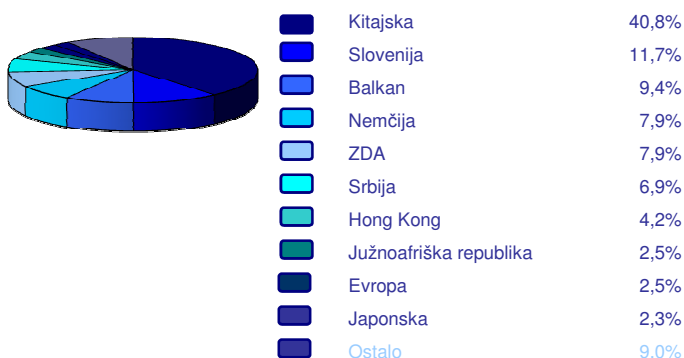
Družba za upravljanje:	Ilirika DZU, d.o.o., Ljubljana
Datum ustanovitve:	02.11.2006
Tip sklada:	Delniški podsklad
Geografska usmerjenost:	Globalen
Ocena tveganja:	10 - visoko tvegan
Upravitelj:	mag. Blaž Zupančič
Banka skrbnica:	Abanka Vipava d.d.

VEP:	2,8828
Valuta:	EUR
Čista vrednost sredstev:	190.220,42
Povprečni tedenski donos:	-0,52%
Standardni odklon tedenske donosnosti podsklada:	3,30%

Struktura naložb po panogah



Struktura naložb po državah



Pregled mesečnega dogajanja

V mesecu aprilu se je rast delniških premoženj na globalni ravni nadaljevala. Ta rast je bila spodbujena z dodatnim zniževanjem obrestnih mer glavnih centralnih bank, z novimi ukrepi, ki so bili sprejeti na srečanju G20 in objavljenimi makroekonomskimi podatki, ki kljub njihovim nizkim ravnom, nakazujejo na možnost okrevanja glavnih gospodarstev. Dodati je potrebno še rast cene surove nafte. Tako se je še naprej nadaljevala pozitivna rast vrednosti svetovnih delniških indeksov. Temu so v nadpovprečni meri sledile tudi vrednosti podjetij z nizkimi tržnimi kapitalizacijami ki jih vsebuje podsklad. Podsklad je v tem mesecu zabeležil nadpovprečno rast VEP in sicer v višini 15%.